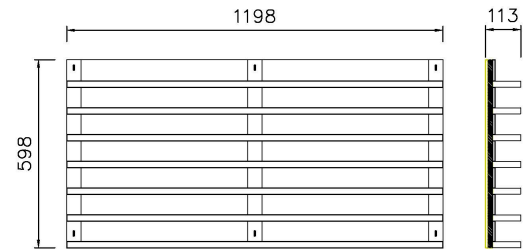


REFERÈNCIA PE047
DESCRIPCIÓ Panell enllistonat 20x90mm separació 65mm

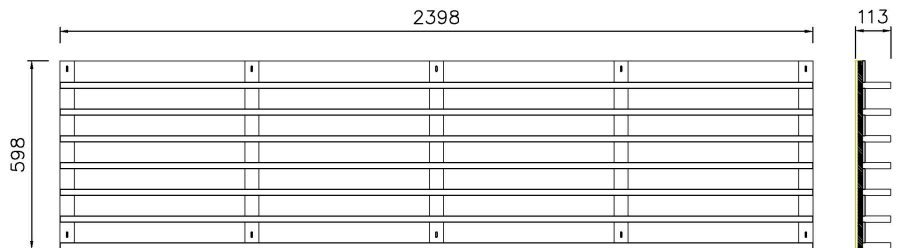
CARACTERÍSTIQUES TÈCNIQUES

Secció del llistó (mm) 20x90
Separació llistons (mm) 65
Gruix conjunt (mm) 113
Superfície oberta (%) 69



Absorció acústica

Plenum	α_w	NRC	Classe
19mm	0,50	0,70	D
40mm	0,70	0,80	C
40mm (+)	0,95	0,90	A
200mm	0,85	0,90	B
200mm (+)	0,95	0,90	A



Llana Mineral integrada 15 mm 70 kg/m³
Llana Mineral addicional (+) 45 mm 21 kg/m³

CARACTERÍSTIQUES GENERALS

Material de base dels llistons

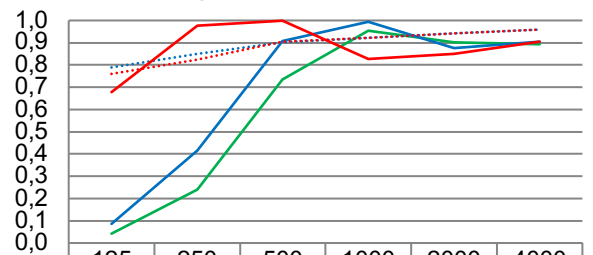
MDF Estàndard D-s2,d0
MDF Ignífug B-s1,d0
Fusta natural

Material de base de les travesses

MDF Estàndard D-s2,d0
MDF Ignífug B-s1,d0

Per a altres materials i gruixos, consultar

Absorció segons UNE-EN ISO 354



	125	250	500	1000	2000	4000
— Plenum 19mm	0,04	0,24	0,74	0,95	0,90	0,89
— Plenum 40mm	0,09	0,42	0,91	0,99	0,88	0,91
⋯ Plenum 40mm (+)	0,79	0,85	0,90	0,92	0,94	0,96
— Plenum 200mm	0,68	0,98	1,00	0,83	0,85	0,91
⋯ Plenum 200mm (+)	0,76	0,82	0,91	0,92	0,94	0,96

Freqüència [Hz]

Pes mig aprox. (kg/m²)

16,5 (MDF Estàndard)
18,9 (MDF Ignífug)
16,0 (Avet)
16,1 (Pi)
16,9 (Roure)

Formats (mm)

Per paret i sostre
2400x600 (2398x598 real)
1200x600 (1198x598 real)
Dissenyat per instal·lar amb una franjúcia de 2mm entre panells
Per altres dimensions, consultar

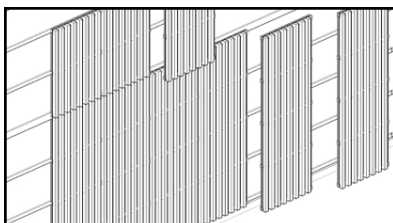
Acabat final

Rexapat de fusta natural envernissada
Fusta natural massissa envernissada
CPL Lacat
CPL decoratiu disseny
Per altres acabats, consultar

APLICACIONS

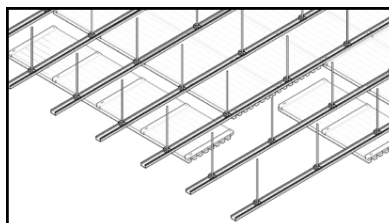
Revestiment de parets

Cargolat a rastrell



Fals sostre

Cargolat a perfil T60



Nota important: A causa del pes d'alguns models i especialment en muntatge a sostre, és imprescindible assegurar-se que l'estructura i les fixacions suporten el pes dels panells